

Четвърти ден от ембрионалното развитие

Написано от Administrator

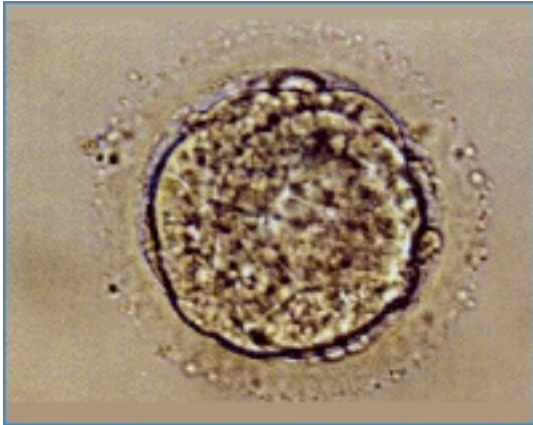
Събота, 27 Декември 2008 12:48 - Последна промяна Събота, 27 Декември 2008 12:56

Стадий морула

На четвърти ден поради увеличена контактна повърхност между бластомерите, границите им се заличават. Това е стадият **морула**, който е предвестник на образуването на бластоцистна кухина.



Нормална морула на четвърти ден след инсеминация. Границите между бластомерите са залич



Ембриони на четвърти ден.

